

# ACCESSOIRES

Profils de finition, pliages et autres

MR036 / 1020



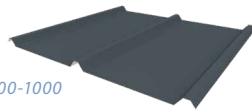
**JORISIDE**  
THE STEEL FUTURE



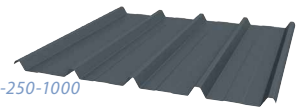
## Index

<b>Accessoires pour profil</b> .....	<b>2</b>	<b>Accessoires pour panneau-tuile</b> .....	<b>13</b>
Faîtage sur mur (cranté) .....	2	Faîtage sur mur (panneau-tuile) .....	13
Faîtage sur mur (ventilé, cranté) .....	2	Faîtage contre mur (panneau-tuile) .....	13
Faîtage contre mur (cranté) .....	2	Faîtière (panneau-tuile) .....	13
Faîtage contre mur (ventilé, cranté) .....	3	Bande de rive (crantée, panneau-tuile) .....	13
1/2 Faîtière à boudin (crantée) .....	3	Bande de rive contre mur	
1/2 Faîtière à boudin 90 (crantée) .....	3	(crantée, panneau-tuile) .....	14
1/2 Faîtière à boudin (ventilée, crantée) .....	3	Bande de rive contre mur (panneau-tuile) .....	14
1/2 Faîtière à boudin 90 (ventilée, crantée) .....	4	Grande bande de rive (panneau-tuile) .....	14
Faîtière (ventilée, crantée) .....	4	Petite bande de rive (panneau-tuile) .....	14
Faîtière crantée .....	4	Cache-isolation (panneau-tuile) .....	15
Bande de rive (profil 45 ou 33) .....	5	Bavette de gouttière (panneau-tuile) .....	15
Bande de rive .....	5	Noüe .....	15
Bande de rive à rejet .....	5	<b>Accessoires pour JI Vieo Edge 500</b> .....	<b>16</b>
Bande de rive contre mur .....	5	Faîtière (crantée) .....	16
Cache-isolation pour panneaux .....	6	Faîtière contre mur (crantée) .....	16
Closoir à bord découpé .....	6	Faîtière sur mur (crantée) .....	16
Cache-isolation pour JI Onduroof PIR .....	7	Demi-faîtière à boudin (crantée) .....	16
Embout de faîtière JI Onduroof PIR .....	7	Faîtière à ressaut (crantée) .....	17
Embout de faîtière D305 JI Onduroof PIR .....	7	Bande d'égout .....	17
<b>Coiffes d'acrotères</b> .....	<b>8</b>	Bande de rive .....	17
Coiffe d'acrotère .....	8	Bande de rive contre mur .....	17
Coiffe d'acrotère à rejet .....	8	Bande de rive à rejet .....	17
Coiffe d'acrotère à éclisse .....	8	<b>Accessoires éclairants</b> .....	<b>18</b>
Patte pour coiffe d'acrotère .....	8	Translucides (Couverture et Bardage) .....	18
Costière simple .....	8	<b>Translucides</b> .....	<b>19</b>
Costière avec retour .....	8	Polycarbonate .....	19
<b>Accessoires non-cranté</b> .....	<b>10</b>	<b>Autres accessoires</b> .....	<b>20</b>
Angle extérieur .....	10	Fixation (Couverture et Bardage) .....	20
Angle horizontal de bardage .....	10	Closoirs (Couverture et Bardage) .....	22
Angle intérieur .....	10	Sortie toiture .....	23
Bavette rejet d'eau .....	10		
Faîtière double pente .....	10		
Sous-faîtière .....	11		
Profil U .....	11		





JI 37-500-1000



JI 40-250-1000

## Accessoires

Profils de finition, pliages et autres

La finition esthétique d'un bâtiment se juge dans l'attention portée aux détails.

Grâce à nos sites de production qui maillent le territoire Français, nous avons la possibilité d'effectuer des livraisons rapidement dans l'ensemble des départements. Notre force : proximité et réactivité!

Avec ce service de proximité, Joris Ide assure, selon vos besoins, la fabrication de tous les accessoires de finition pour l'enveloppe du bâtiment. Outre l'une des gammes de stock les plus larges du marché, nous sommes en mesure de vous proposer des possibilités sur-mesure avec un nuancier inégalé.

L'emploi d'accessoires de finition provenant du même fournisseur que les profils de couverture est un atout indéniable pour des raisons économiques et logistiques évidentes.

Nous avons déjà accompagné des centaines de professionnels dans la construction de leurs projets. N'hésitez pas à nous contacter pour plus d'informations!



*De la matière première de haute qualité.*

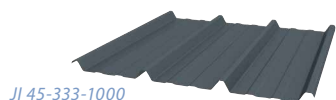


*Un outil industriel à la pointe de la technologie.*

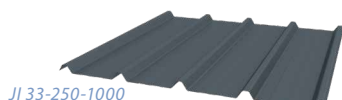


*Un service client de proximité.*

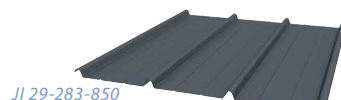
## Accessoires



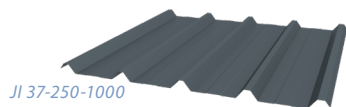
JI 45-333-1000



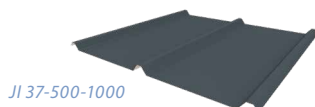
JI 33-250-1000



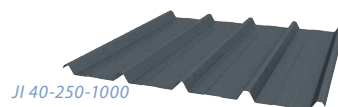
JI 29-283-850



JI 37-250-1000



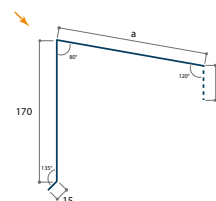
JI 37-500-1000



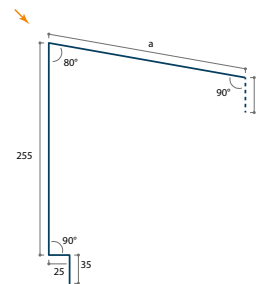
JI 40-250-1000

### Faîtage sur mur (cranté)

Article	Profil	Longueur	Dév. (mm)	a (mm)	b
807	JI 45-333-1000	2100	400	170	crantage
806	JI 33-250-1000	2100	400	180	crantage
724	JI 37-250-1000	2100	400	178	crantage
11704	JI 37-500-1000	2100	400	178	crantage
8342	JI 40-250-1000	2100	400	175	crantage
7792	JI 29-283-850	2100	400	186	crantage

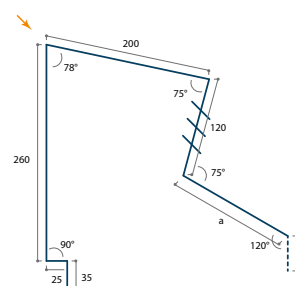


Article	Profil	Longueur	Dév. (mm)	a (mm)	b
8775	JI 45-333-1000	2100	600	240	crantage
10119	JI 33-250-1000	2100	600	250	crantage
10120	JI 37-250-1000	2100	600	248	crantage
11706	JI 37-500-1000	2100	600	248	crantage
10122	JI 40-250-1000	2100	600	245	crantage
10123	JI 29-283-850	2100	600	256	crantage



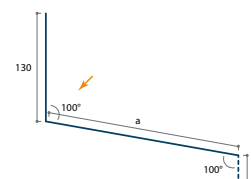
### Faîtage sur mur (ventilé, cranté)

Article	Profil	Longueur	Dév. (mm)	a (mm)	b
6188	JI 45-333-1000	2100	820	135	crantage
6187	JI 33-250-1000	2100	820	145	crantage
11703	JI 37-500-1000	2100	400	233	crantage
7790	JI 29-283-850	2100	820	151	crantage
8345	JI 40-250-1000	2100	820	140	crantage



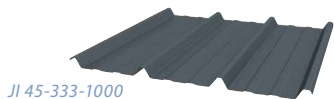
### Faîtage contre mur (cranté)

Article	Profil	Longueur	Dév. (mm)	a (mm)	b
809	JI 45-333-1000	2100	400	225	crantage
808	JI 33-250-1000	2100	400	235	crantage
7767	JI 29-283-850	2100	400	241	crantage
723	JI 37-250-1000	2100	400	233	crantage
8346	JI 40-250-1000	2100	400	230	crantage

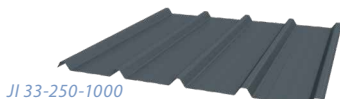


Consultez-nous pour des accessoires sur mesure. (Longueur maximale de 6000 mm)

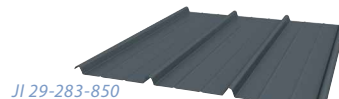
## Accessoires



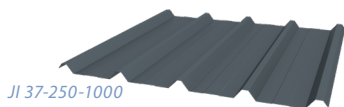
JI 45-333-1000



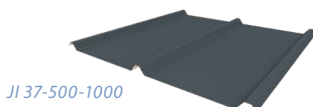
JI 33-250-1000



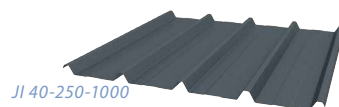
JI 29-283-850



JI 37-250-1000



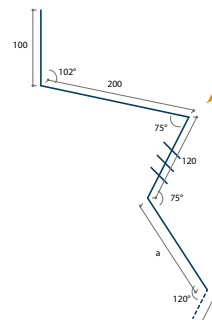
JI 37-500-1000



JI 40-250-1000

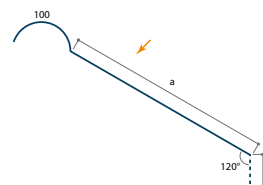
### Faîtage contre mur (ventilé, cranté)

Article	Profil	Longueur	Dév. (mm)	a (mm)	b
6183	JI 45-333-1000	2100	600	135	crantage
6182	JI 33-250-1000	2100	600	145	crantage
7769	JI 29-283-850	2100	600	151	crantage
8347	JI 40-250-1000	2100	600	140	crantage



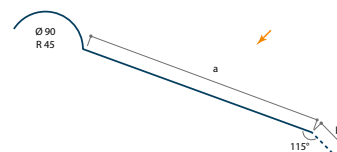
### 1/2 Faîtière à boudin (crantée)

Article	Profil	Longueur	Dév. (mm)	a (mm)	b
1158	JI 45-333-1000	2100	400	255	crantage
1476	JI 33-250-1000	2100	400	265	crantage
8752	JI 37-250-1000	2100	400	263	crantage
11705	JI 37-500-1000	2100	400	263	crantage



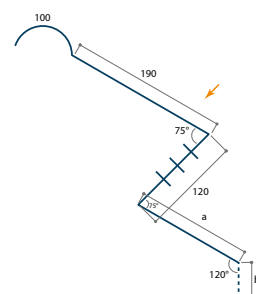
### 1/2 Faîtière à boudin 90 (crantée)

Article	Profil	Longueur	Dév. (mm)	a (mm)	b (mm)
7766	JI 29-283-850	2100	400	293	crantage
8348	JI 40-250-1000	2100	400	282	crantage



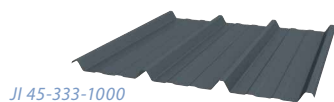
### 1/2 Faîtière à boudin (ventilée, crantée)

Article	Profil	Longueur	Dév. (mm)	a (mm)	b
6186	JI 45-333-1000	2100	600	130	crantage
6184	JI 33-250-1000	2100	600	140	crantage
8349	JI 40-250-1000	2100	600	135	crantage

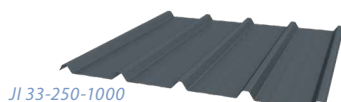


Consultez-nous pour des accessoires sur mesure. (Longueur maximale de 6000 mm)

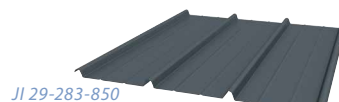
## Accessoires



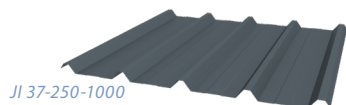
JI 45-333-1000



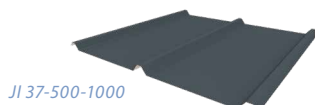
JI 33-250-1000



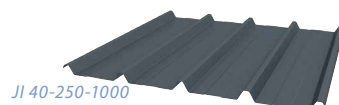
JI 29-283-850



JI 37-250-1000



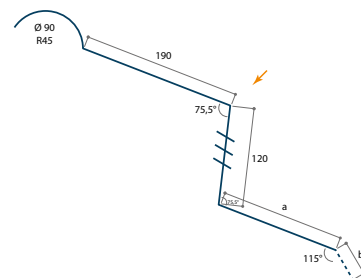
JI 37-500-1000



JI 40-250-1000

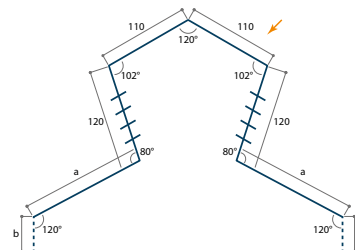
### 1/2 Faîtière à boudin 90 (ventilée, crantée)

Article	Profil	Longueur	Dév. (mm)	a (mm)	b (mm)
8481	JI 29-283-850	2100	600	151	crantage



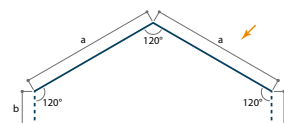
### Faîtière (ventilée, crantée)

Article	Profil	Longueur	Dév. (mm)	a (mm)	b
818	JI 45-333-1000	2100	820	135	crantage
817	JI 33-250-1000	2100	820	145	crantage
7768	JI 29-283-850	2100	820	151	crantage
8351	JI 40-250-1000	2100	820	140	crantage



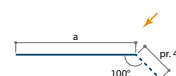
### Faîtière crantée

Article	Profil	Longueur	Dév. (mm)	a (mm)	b
811	JI 45-333-1000	1140 ou 2100	400	155	crantage
810	JI 33-250-1000	1140 ou 2100	400	165	crantage
721	JI 37-250-1000	1140 ou 2100	400	163	crantage
11702	JI 37-500-1000	1140 ou 2100	400	165	crantage
8350	JI 40-250-1000	1140 ou 2100	400	160	crantage
7765	JI 29-283-850	1140 ou 2100	400	171	crantage
811	JI 45-333-1000	1140 ou 2100	600	255	crantage
810	JI 33-250-1000	1140 ou 2100	600	265	crantage
721	JI 37-250-1000	1140 ou 2100	600	263	crantage
8350	JI 40-250-1000	1140 ou 2100	600	260	crantage
7765	JI 29-283-850	1140 ou 2100	600	271	crantage
11702	JI 37-500-1000	1140 ou 2100	600	263	crantage



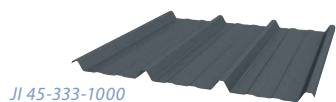
#### Pièce faîtière crantée

8501	JI 33-250-1000	1140	200	165	crantage
8503	JI 45-333-1000	1140	200	155	crantage

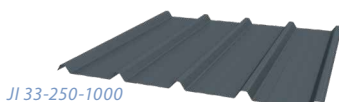


Consultez-nous pour des accessoires sur mesure. (Longueur maximale de 6000 mm)

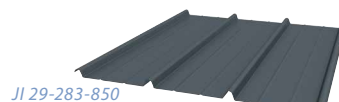
## Accessoires



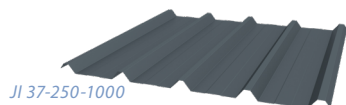
JI 45-333-1000



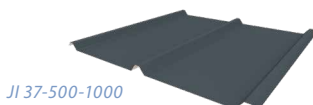
JI 33-250-1000



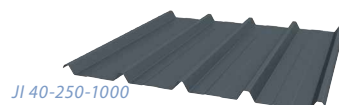
JI 29-283-850



JI 37-250-1000



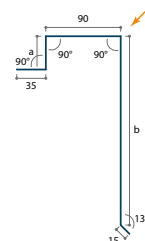
JI 37-500-1000



JI 40-250-1000

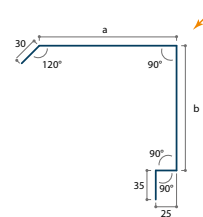
### Bande de rive (profil 45 ou 33)

Article	Profil	Longueur	Dév. (mm)	a (mm)	b (mm)
814	JI 45-333-1000	2100	400	45	215
813	JI 33-250-1000	2100	400	33	227



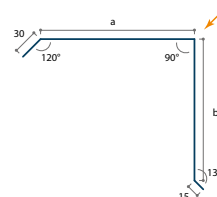
### Bande de rive

Article	Profil	Longueur	Dév. (mm)	a (mm)	b (mm)
2561	<i>tout profil</i>	2100	400	165	145
8759	<i>tout profil</i>	2100	600	255	255



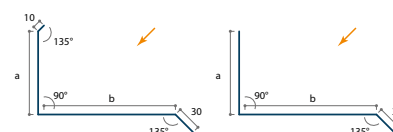
### Bande de rive à rejet

Article	Profil	Longueur	Dév. (mm)	a (mm)	b (mm)
7297	<i>non-crantée</i>	2100	400	180	175



### Bande de rive contre mur

Article	Profil	Longueur	Dév. (mm)	a (mm)	b (mm)
2560	<i>non-crantée</i>	2100	305	100	165
8201	<i>non-crantée</i>	2100	400	130	240

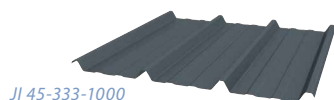


Consultez-nous pour des accessoires sur mesure. (Longueur maximale de 6000 mm)

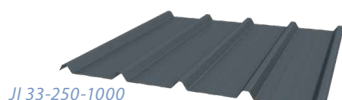
Dév. 305

Dév. 400

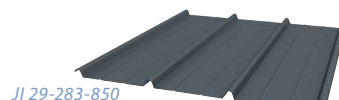
## Accessoires



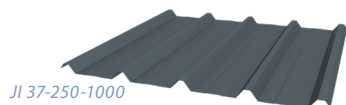
JI 45-333-1000



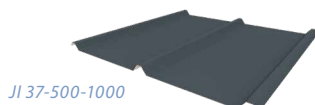
JI 33-250-1000



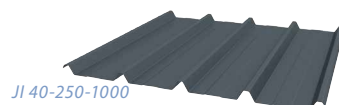
JI 29-283-850



JI 37-250-1000



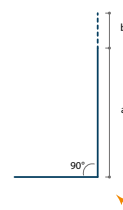
JI 37-500-1000



JI 40-250-1000

## Cache-isolation pour panneaux

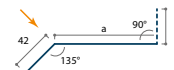
Article	Profil	Longueur	Dév. (mm)	a (mm)	b
824	JI 33-250-1000	1050/2100	200	30	crantage
373	JI 33-250-1000	1050/2100	200	40	crantage
374	JI 33-250-1000	1050/2100	200	60	crantage
8475	JI 33-250-1000	1050/2100	240	100	crantage
8931	JI 37-250-1000	1050/2100	187	50	crantage
8932	JI 37-250-1000	1050/2100	197	60	crantage
8933	JI 37-250-1000	1050/2100	217	80	crantage
8934	JI 37-250-1000	1050/2100	237	100	crantage
8935	JI 37-250-1000	1050/2100	257	120	crantage
8936	JI 37-250-1000	1050/2100	287	150	crantage
8937	JI 37-250-1000	1050/2100	312	175	crantage
8938	JI 37-250-1000	1050/2100	337	200	crantage
11708	JI 37-500-1000	1050/2100	187	50	crantage
11709	JI 37-500-1000	1050/2100	197	60	crantage
11710	JI 37-500-1000	1050/2100	217	80	crantage
11711	JI 37-500-1000	1050/2100	237	100	crantage
11712	JI 37-500-1000	1050/2100	257	120	crantage
11713	JI 37-500-1000	1050/2100	287	150	crantage
11714	JI 37-500-1000	1050/2100	312	175	crantage
11715	JI 37-500-1000	1050/2100	337	200	crantage
1507	JI 45-333-1000	1050/2100	200	30	crantage
825	JI 45-333-1000	1050/2100	200	40	crantage
375	JI 45-333-1000	1050/2100	200	60	crantage
376	JI 45-333-1000	1050/2100	240	80	crantage
377	JI 45-333-1000	1050/2100	305	100	crantage
2696	JI 45-333-1000	1050/2100	305	120	crantage
7510	JI 45-333-1000	1050/2100	305	150	crantage



longueur variable toujours minimum 100mm

## Cloisir à bord découpé

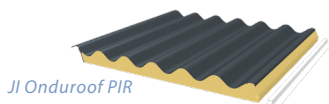
Article	Profil	Longueur	Dév. (mm)	a (mm)	b
2780	JI 45-333-1000	1050/2100	200	113	crantage
1161	JI 33-250-1000	1050/2100	200	123	crantage
7791	JI 29-283-850	1050/2100	200	129	crantage
738	JI 37-250-1000	1050/2100	200	121	crantage
11707	JI 37-500-1000	1050/2100	200	121	crantage
8352	JI 40-250-1000	1050/2100	200	118	crantage



Consultez-nous pour des accessoires sur mesure. (Longueur maximale de 6000 mm)

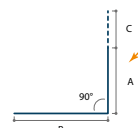


## Accessoires



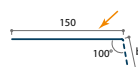
### Cache-isolation pour JI Onduroof PIR

Article	Profil	application	Longueur	Dév. (mm)	a (l'épaisseur de l'isolateur)	b (mm)	c
9642	JI Onduroof PIR	gauche	1050	200	40	min. 100	Onduroof
9643	JI Onduroof PIR	droite	1050	200	40	min. 100	Onduroof
9154	JI Onduroof PIR	gauche	1050	240	60	min. 100	Onduroof
9641	JI Onduroof PIR	droite	1050	240	60	min. 100	Onduroof
9644	JI Onduroof PIR	gauche	1050	240	80	min. 100	Onduroof
9645	JI Onduroof PIR	droite	1050	240	80	min. 100	Onduroof
9646	JI Onduroof PIR	gauche	1050	305	120	min. 100	Onduroof
9647	JI Onduroof PIR	droite	1050	305	120	min. 100	Onduroof



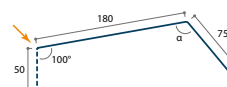
### Embout de faîtière JI Onduroof PIR

Article	Profil	application	Longueur	Dév. (mm)	largeur (mm)	b
9648	JI Onduroof PIR	gauche	1050/2100	200	150	tanding
9649	JI Onduroof PIR	droite	1050/2100	200	150	tanding



### Embout de faîtière D305 JI Onduroof PIR

Article	Profil	Longueur	Dév. (mm)
9650	JI Onduroof PIR	1050/2100	305
9651	JI Onduroof PIR	1050/2100	305

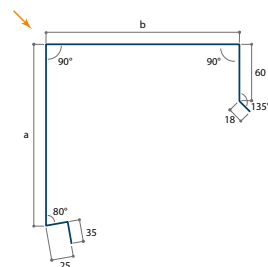


Consultez-nous pour des accessoires sur mesure. (Longueur maximale de 6000 mm)

## Coiffes d'acrotères

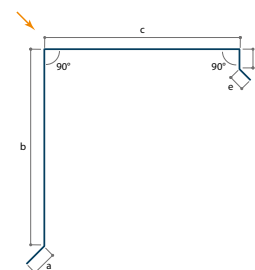
### Coiffe d'acrotère

Article	Profil	Longueur (mm)	a (mm)	b (mm)
3105	non-crantée	maximum de 6000	cote transmise par le client	



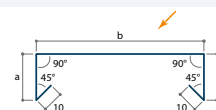
### Coiffe d'acrotère à rejet

Article	Profil	Longueur (mm)	a (mm)	b (mm)	c (mm)	d (mm)	e (mm)
3104	non-crantée	maximum de 6000	cote transmise par le client				



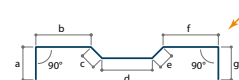
### Coiffe d'acrotère à éclisse

Article	Profil	Longueur (mm)	a (mm)	b (mm)	c (mm)
3104	non-crantée	maximum de 6000	cote transmise par le client		



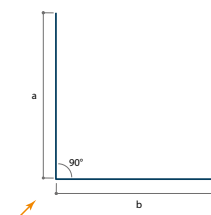
### Patte pour coiffe d'acrotère

Article	Profil	Longueur (mm)	a (mm)	b (mm)	c (mm)	d (mm)	e (mm)	f (mm)	g (mm)
3106	non-crantée	maximum de 6000	cote transmise par le client						



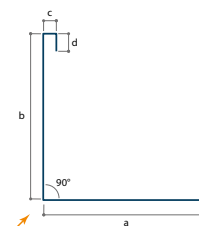
### Costière simple

Article	Profil	Longueur (mm)	a (mm)	b (mm)
3103	non-crantée	maximum de 6000	cote transmise par le client	



### Costière avec retour

Article	Profil	Longueur (mm)	a (mm)	b (mm)	c (mm)	d (mm)
3103	non-crantée	maximum de 6000	cote transmise par le client			



Consultez-nous pour des accessoires sur mesure. (Longueur maximale de 6000 mm)



Batiments industriels avec solutions éclairantes.



Solution d'éclairage naturel pour problématique industrielle.



Accessoires de rives pour profils de bardages industriels.



Bavette appui de fenêtre pour secteur tertiaire.

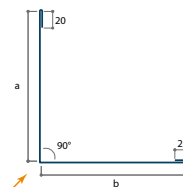


Accessoires de finition (rive, faitière) pour l'esthétisme du logement.

## Accessoires non-cranté

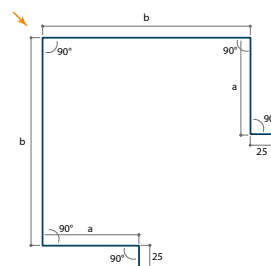
### Angle extérieur

Article	Profil	Longueur	Dév. (mm)	a (mm)	b (mm)
819	non-crantée	2100	240	100	100
815	non-crantée	2100	400	180	180
822	non-crantée	2100	200	80	80



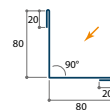
### Angle horizontal de bardage

Article	Profil	Longueur	Dév. (mm)	a (mm)	b (mm)
3105	non-crantée	2100	configurable	min. 20	min. 60



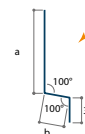
### Angle intérieur

Article	Profil	Longueur	Dév. (mm)	a (mm)	b (mm)
823	non-crantée	2100	200	80	80



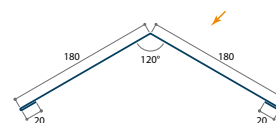
### Bavette rejet d'eau

Article	Profil	Longueur	Dév. (mm)	a (mm)	b (mm)
816	non-crantée	2100	200	130	40
8827	non-crantée	2100	200	100	70



### Faîtière double pente

Article	Profil	Longueur	Dév. (mm)
812	non-crantée	2100	400

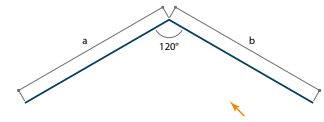


Consultez-nous pour des accessoires sur mesure. (Longueur maximale de 6000 mm)

## Accessoires non-cranté

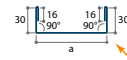
### Sous-faîtière

Article	Profil	Longueur	Dév. (mm)	a (mm)	b (mm)
728	<i>non-crantée</i>	2100	400	200	200
2781	<i>non-crantée</i>	2100	500	250	250



### Profil U

Article	Profil non-crantée	Longueur	Dév. (mm)	a (mm)
8848	<i>bardage 40</i>	2100	135	43
8849	<i>bardage 60</i>	2100	155	63
8860	<i>bardage 80</i>	2100	175	83
8861	<i>bardage 100</i>	2100	195	103



L'ensemble des accessoires "non-cranté" est disponible pour une longueur standard de 2100 mm. La longueur maximale disponible sur demande est de 6000mm.



Boîte à eau et bavette appui de fenêtre pour application tertiaire.

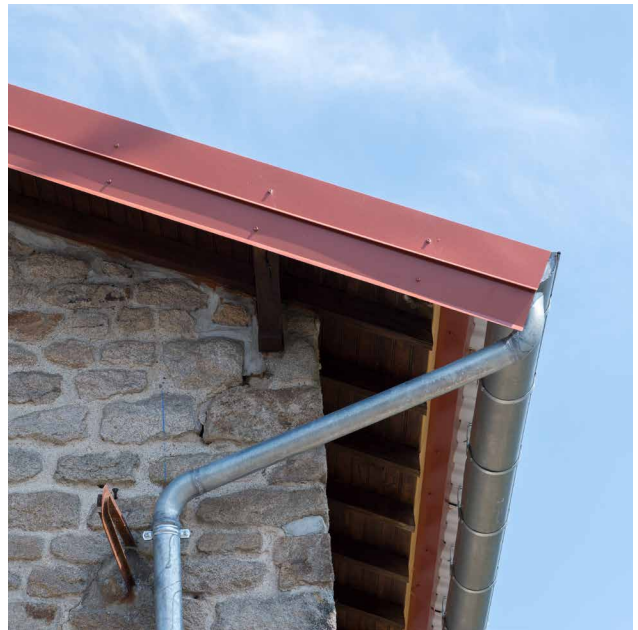
Consultez-nous pour des accessoires sur mesure. (Longueur maximale de 6000 mm)



*Closoirs pour panneaux tuiles afin de traiter la problématique de l'étanchéité.*



*Faitière et embout de faitière pour panneau tuile.*



*Accessoire de rive pour réalisation résidentielle.*



*Accessoire pour rive pour panneau tuile (teinte Terracotta).*

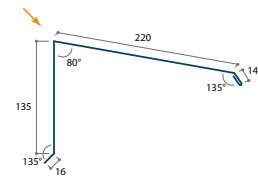
## Accessoires pour panneau-tuile JI 24-183-1100



JI 24-183-1100 panneau-tuile

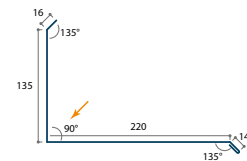
### Faîtage sur mur (panneau-tuile)

Article	Profil	Longueur	Dév. (mm)
8535	non-crantée	2100	400



### Faîtage contre mur (panneau-tuile)

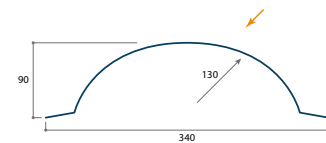
Article	Profil	Longueur	Dév. (mm)
8536	non-crantée	2100	400



### Faîtière (panneau-tuile)

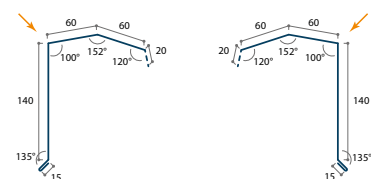
Article	Profil	Longueur	Dév. (mm)
832	non-crantée	2100	413

Embout de faîtières disponible dans les teintes standards tuiles.



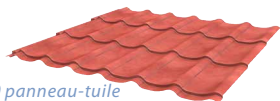
### Bande de rive (crantée, panneau-tuile)

Article	Profil	Longueur	Dév. (mm)	Coté (vue à partir de la gouttière)
828	JI 24-183-1100	2120	310	Gauche
829	JI 24-183-1100	2120	310	Droite



Consultez-nous pour des accessoires sur mesure. (Longueur maximale de 6000 mm)

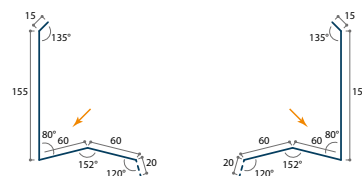
## Accessoires pour panneau-tuile JI 24-183-1100



JI 24-183-1100 panneau-tuile

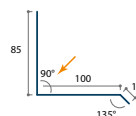
### Bande de rive contre mur (crantée, panneau-tuile)

Article	Profil	Longueur	Dév. (mm)	Coté (vue à partir de la gouttière)
8537	JI 24-183-1100	2120	310	Gauche
8538	JI 24-183-1100	2120	310	Droite



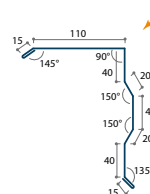
### Bande de rive contre mur (panneau-tuile)

Article	Profil	Longueur	Dév. (mm)
8534	non-crantée	2100	200



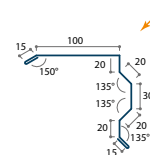
### Grande bande de rive (panneau-tuile)

Article	Profil	Longueur	Dév. (mm)
827	non-crantée	2100	330



### Petite bande de rive (panneau-tuile)

Article	Profil	Longueur	Dév. (mm)
826	non-crantée	2100	270



Consultez-nous pour des accessoires sur mesure. (Longueur maximale de 6000 mm)



## Accessoires pour panneau-tuile JI 24-183-1100

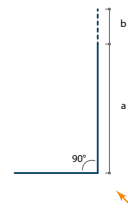


JI 24-183-1100 panneau-tuile

### Cache-isolation (panneau-tuile)

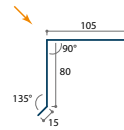
Article	Profil	Longueur	Dév. (mm)	a (mm)	b (mm)
7517	JI Permapan PIR	1170	240	40	crantage
7518	JI Permapan PIR	1170	240	60	crantage
7519	JI Permapan PIR	1170	240	80	crantage
7520	JI Permapan PIR	1170	240	100	crantage
8337	JI Permapan PIR	1170	240	120	crantage

disponible en couleurs tuiles standard, et Essential 25µ RAL 9002



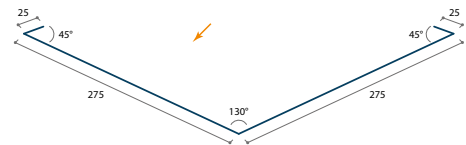
### Bavette de gouttière (panneau-tuile)

Article	Profil	Longueur	Dév. (mm)
830	non-crantée	2100	200



### Noue

Article	Profil	Longueur	Dév. (mm)
831	non-crantée	2100	600



Consultez-nous pour des accessoires sur mesure. (Longueur maximale de 6000 mm)

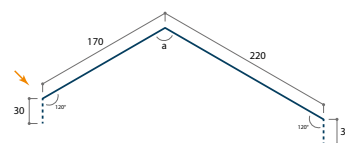
## Accessoires pour JI Vieo Edge 500

JI Vieo Edge 500



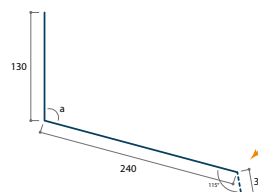
### Faîtière (crantée)

Article	Profil	Longueur	Dév. (mm)	a (mm)
8619	JI Vieo Edge 500	2100	400	angle en degret



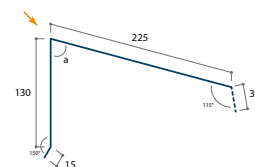
### Faîtière contre mur (crantée)

Article	Profil	Longueur	Dév. (mm)	a (mm)
8630	JI Vieo Edge 500	2100	400	angle en degret



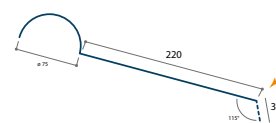
### Faîtière sur mur (crantée)

Article	Profil	Longueur	Dév. (mm)	a (mm)
8631	JI Vieo Edge 500	2100	400	angle en degret



### Demi-faîtière à boudin (crantée)

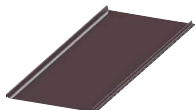
Article	Profil	Longueur	Dév. (mm)
8749	JI Vieo Edge 500	2100	360



Consultez-nous pour des accessoires sur mesure. (Longueur maximale de 6000 mm)

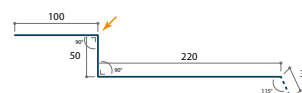
## Accessoires pour JI Vieo Edge 500

JI Vieo Edge 500



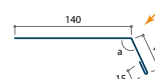
### Faîtière à ressaut (crantée)

Article	Profil	Longueur	Dév. (mm)
9108	JI Vieo Edge 500	2100	400



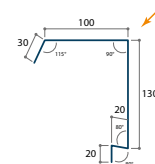
### Bande d'égout

Article	Profil	Longueur	Dév. (mm)	a (mm)
9109	JI Vieo Edge 500	3000	200	angle en degret



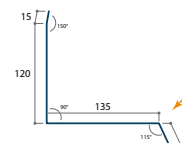
### Bande de rive

Article	Profil	Longueur	Dév. (mm)
9110	JI Vieo Edge 500	3000	300



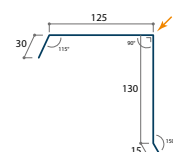
### Bande de rive contre mur

Article	Profil	Longueur	Dév. (mm)
9111	JI Vieo Edge 500	3000	300



### Bande de rive à rejet

Article	Profil	Longueur	Dév. (mm)
9112	JI Vieo Edge 500	3000	300



Consultez-nous pour des accessoires sur mesure. (Longueur maximale de 6000 mm)

## Accessoires éclairants

### Translucides (Couverture et Bardage)

#### Simple peau, polyester

Référence	Longueur disponible (m)*
Jl 18-076-988	2,00
Jl 25-267-1070	6,00
Jl 33-250-1000	6,00
Jl 33-250-1000	7,60
Jl 35-207-1035	6,00
Jl 45-333-1000	6,00
Jl 45-333-1000	7,60

\*en Belgique

Référence	Longueur disponible (m)
Jl 106-250-750	6,00

exécution polyester, épaisseur 1 mm

Référence	Longueur disponible (m)
greca	6,00
greca	7,60

exécution polyester, épaisseur 1 mm

Jl 18-076-988

Jl 25-267-1070

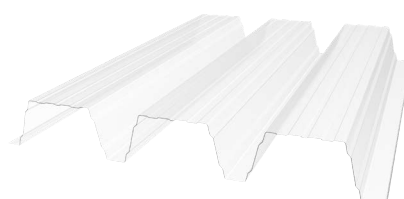
Jl 33-250-1000

Jl 35-207-1035

Jl 45-333-1000



Jl 106-250-750



Greca



#### Simple peau, polycarbonate

Référence	Longueur disponible (m)
Jl 33-250-1000	6,00
Jl 33-250-1000	7,60
Jl 37-250-1000	sur mesure
Jl 45-333-1000	6,00
Jl 45-333-1000	7,60

exécution polycarbonate, épaisseur 1 mm

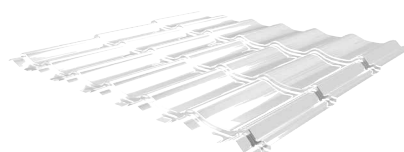
Jl 33-250-1000

Jl 37-250-1000

Jl 45-333-1000



#### Panneau-tuile translucide polycarbonate



## Translucides

### Polycarbonate

#### JI Polycarbonate, simple-peau, 1 mm

Référence	Long. disponible (m)
JI Polycarb Translucide - 1 mm - 33-250	6,00 et 7,60
JI Polycarb Translucide - 1 mm - 45-333	6,00 et 7,60
JI Polycarb Translucide - 1 mm - 37-250	6,00 et 7,60

JI Polycarb Translucide - 1 mm - 33-250

JI Polycarb Translucide - 1 mm - 45-333

JI Polycarb Translucide - 1 mm - 37-250



#### JI Polycarbonate, simple-peau, 2,5 mm

Référence	Long. disponible (m)
JI Polycarb Translucide - 2,5 mm - 33-250	6,00 et 7,60
JI Polycarb Translucide - 2,5 mm - 45-333	6,00 et 7,60
JI Polycarb Translucide - 2,5 mm - 35-207	6,00 et 7,60

JI Polycarb Translucide - 2,5 mm - 33-250

JI Polycarb Translucide - 2,5 mm - 45-333

JI Polycarb Translucide - 2,5 mm - 35-207



#### Polycarbonate extrudé de couverture

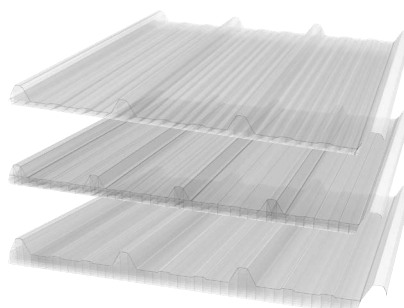
Référence	Long. disponible (m)*
JI Thermoroof 20 Polycarb 45-333	2,60 ~ 13,60
JI Thermoroof 30 Polycarb 33-250	2,60 ~ 13,60
JI Thermoroof 40 Polycarb 45-333	2,60 ~ 13,60

\*chaque 500 mm

JI Thermoroof 20 Polycarb 45-333

JI Thermoroof 30 Polycarb 33-250

JI Thermoroof 40 Polycarb 45-333



#### Polycarbonate double-peau de couverture

Référence	Long. disponible (m)
Isotrans® PC (Double parois)*	sur mesure jusqu'à 6,00**

\*disponible en épaisseurs: 30-40-50-60-80-100-120-150-175-200  
\*\*hors recouvrement

Isotrans® PC (Double parois)



Référence	Long. disponible (m)
Isotrans® PC (Triple parois)*	sur mesure jusqu'à 6,00**

\*disponible en épaisseurs: 100-120-150-175-200  
\*\*hors recouvrement

Isotrans® PC (Triple parois)



#### pour JI Onduroof

Référence	Long. disponible (m)
Isotrans® PC (Double parois) pour JI Onduroof*	sur mesure jusqu'à 6,00**

\*disponibles en épaisseurs: 40-60-80-120  
\*\*hors recouvrement

Isotrans® PC (Double parois) pour JI Onduroof



## Autres accessoires

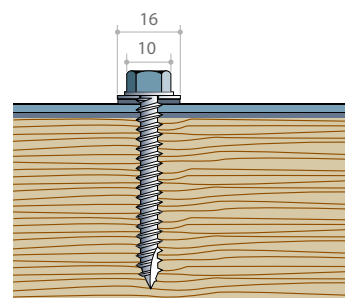
### Fixation (Couverture et Bardage)

#### Vis à bois

Épaisseur		Masse
Type	Encoche	Taille
A22	sans encoche	6,5 x 22
A35	avec encoche	6,5 x 35
A50	avec encoche	6,5 x 50
A80	avec encoche	6,5 x 80
A110	avec encoche	6,5 x 110
A130	avec encoche	6,5 x 130
A150	avec encoche	6,5 x 150
A170	avec encoche	6,5 x 170
A200	avec encoche	6,5 x 200

conditionnement de 100 pièces

- largeur de la clef: 10 mm
- coiffe PVC: 16 mm dans les coloris standard, incluse dans le prix

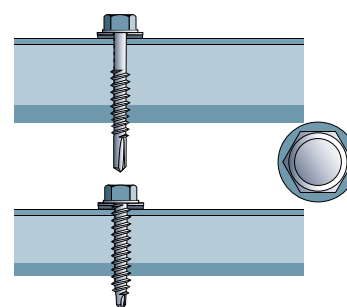


#### Vis à métal

Type	Portée de serrage (mm)	Portée de forage (mm)	Taille
BZB25	13	2 - 6	6,3 x 25
BZB32	21	réduction jusqu'à 2,5	6,3 x 32
BZB65	52	2 - 8	6,3 x 65
BZB65	52	réduction jusqu'à 2,5	6,3 x 65
BZB80	67	2 - 8	6,3 x 80
BZB80	69	réduction jusqu'à 2,5	6,3 x 80
BZB100	87	2 - 8	6,3 x 100
BZB100	89	réduction jusqu'à 2,5	6,3 x 100
BZB125	112	2 - 8	6,3 x 120
BZB125	112	réduction jusqu'à 2,5	6,3 x 120
BZB145	127	réduction jusqu'à 2,5	6,3 x 145
BZB165	147	réduction jusqu'à 2,5	6,3 x 165

conditionnement de 100 pièces

- largeur de la clef: 10 mm
- pointe de forage longue: à travers l'acier à partir de 3 mm et plus; convient donc à une fixation sur poutres
- pointe de forage réduite: jusqu'à 2,5 mm d'épaisseur au maximum, pour la fixation sur pannes-Z et sur profils coiffe en PVC
- dans les coloris standard, inclus dans le prix

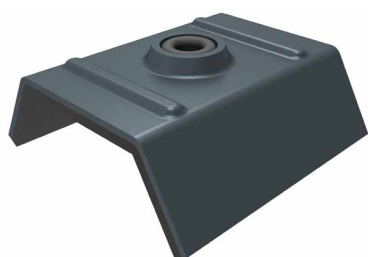


## Application vis bardage

Profil ou panneau	Application	Bois	Metal < 2,5 mm	Metal > 2,5 mm
JI 33-250-1000 Bardage	bardage	A 22 ou 35	BZB 32	BZB 25
JI 25-267-1070 Creux D'onde	bardage	A 22 ou 35	BZB 32	BZB 25
JI 35-207-1035 Bardage	bardage	A 22 ou 35	BZB 32	BZB 25
JI 10-100-1100	bardage	A 22 ou 35	BZB 32	BZB 25
JI 18-076-988	bardage	A 22 ou 35	BZB 32	BZB 25
JI Eco PIR 30 mm	bardage	A 80	BZB 65 réduction	BZB 85
JI Eco PIR 60 mm	bardage	A 110	BZB 80 réduction	BZB 100
JI Wall PIR 40 mm	bardage	A 80	BZB 65 réduction	BZB 85
JI Wall PIR 60 mm	bardage	A 110	BZB 100 réduction	BZB 100
JI Wall PIR 80 mm	bardage	A 130	BZB 125 réduction	BZB 125

## Application vis toiture

Profil ou panneau	Application	Bois	Metal < 2,5 mm	Metal > 2,5 mm
JI 33-250-1000 Toiture	toiture	A 80	BZB 65 réduction	BZB 65
JI 45-333-1000	toiture	A 80	BZB 65 réduction	BZB 65
JI 18-076-988	toiture	A 50	BZB 65 réduction	BZB 65
JI Eco PIR 30 mm	toiture	A 110	BZB 125 réduction	BZB 100 ou BZB 125
JI Eco PIR 60 mm	toiture	A130 ou A150	BZB 145 réduction	BZB 125 ou BZB 145
JI Roof PIR 40 mm	toiture	A 130	BZB 125 réduction	BZB 125
JI Roof PIR 60 mm	toiture	A 150	BZB 145 réduction	BZB 145
JI Roof PIR 80 mm	toiture	A 170	BZB 165 réduction	BZB 165



cavalier  
pour les profils JI 33-250-1000 Toiture et  
JI 45-333-1000



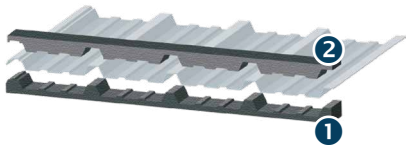
cavalier  
pour les profils JI 37-250-1000 Toiture et  
JI 37-500-1000



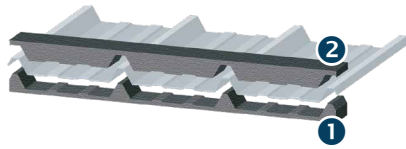
cavalier  
pour les profils JI Onduroof PIR et  
JI 46-150-900 Toiture

## Autres accessoires

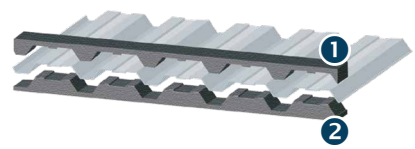
### Closoirs (Couverture et Bardage)



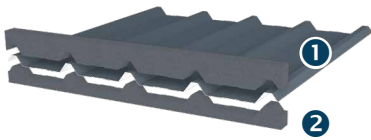
JI 33-250-1000 Toiture  
1. positif  
2. négatif



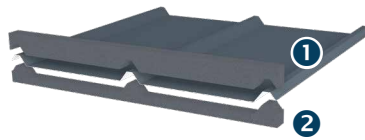
JI 45-333-1000 Toiture  
1. positif  
2. négatif



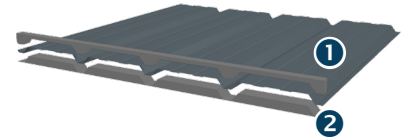
JI 35-207-1035 Bardage (avec renfort)  
JI 30-207-1035  
1. positif  
2. négatif



JI 37-250-1000 Toiture  
1. positif  
2. négatif



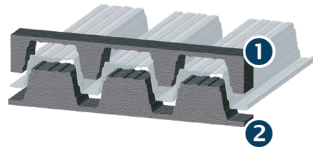
JI 37-500-1000 Toiture  
1. positif  
2. négatif



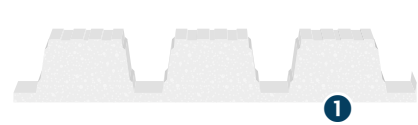
JI 25-267-1070 Creux D'onde  
1. positif  
2. négatif



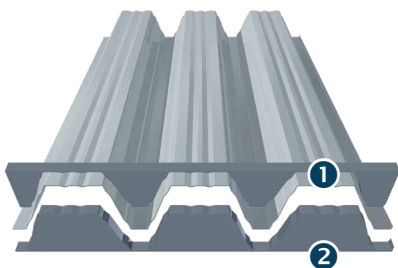
JI 18-076-836  
1. positif  
2. négatif



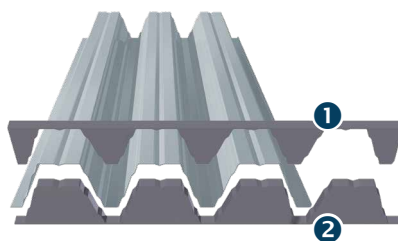
JI 106-250-750  
1. positif  
2. négatif



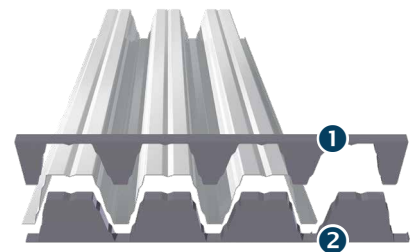
JI 106-250-750 (blanc)  
1. négatif



JI 135-310-930  
1. positif  
2. négatif



JI 153-280-840  
1. positif  
2. négatif

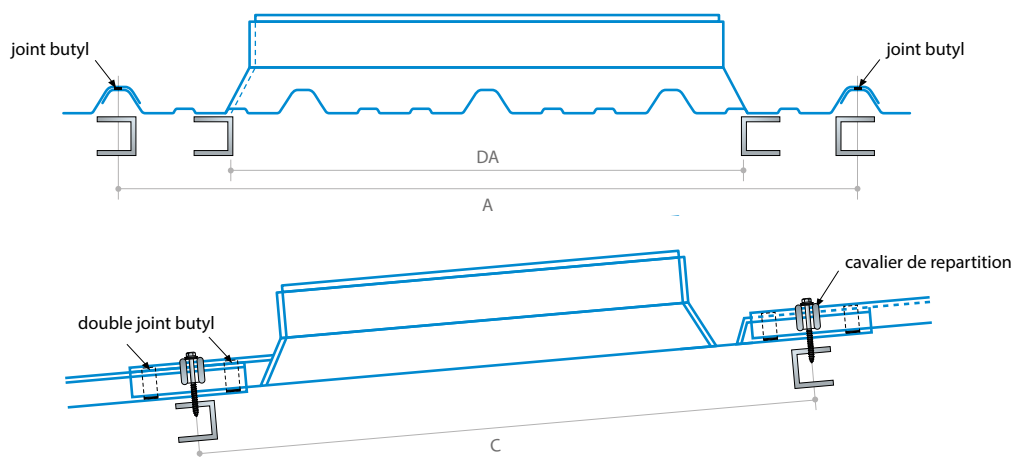
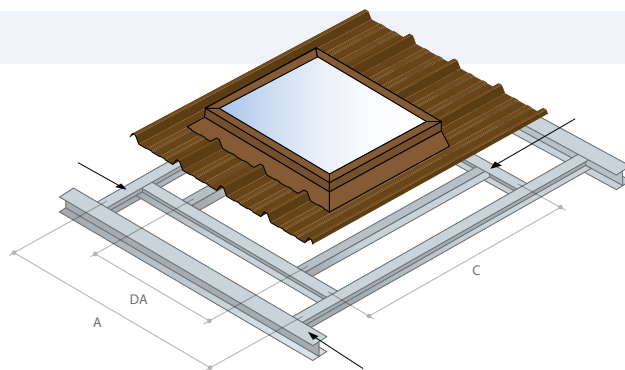
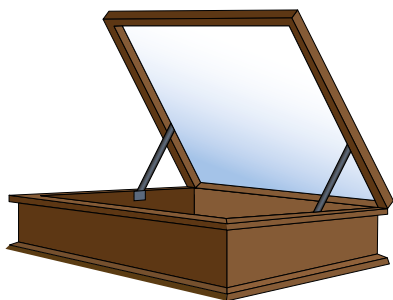


JI 158-250-750  
1. positif  
2. négatif



## Autres accessoires

### Sortie toiture



## Caractéristiques techniques

Taille	1000 mm x 1700 mm
Épaisseur	10 mm
Matériel	éclairant à double paroi en polycarbonate
Profil	Jl 45-333-1000 ou Jl 33-250-1000 Toiture
Teinte	intérieur: blanc, extérieur: RAL 8019 Grey Brown ou RAL 7016 Anthracite Grey

### Avantages

- ventilation
- éclairage zénithal
- désenfumage naturel
- accès toiture

### Options

- Vérin mécanique ventilation
- Manivelle alu
- kit-treuil: avec déclencheur automatique en cas de feu
- avec système de ventilation électrique (220V)

### Instructions de pose

- il est indispensable de mettre des chevêtres entre les pannes, comme support pour l'embase
- les fixations de l'embase se feront en sommet d'onde avec des cavaliers
- pour garantir une bonne étanchéité, il est obligatoire de poser un joint butyl au recouvrement transversal ainsi qu'un joint identique au recouvrement longitudinal



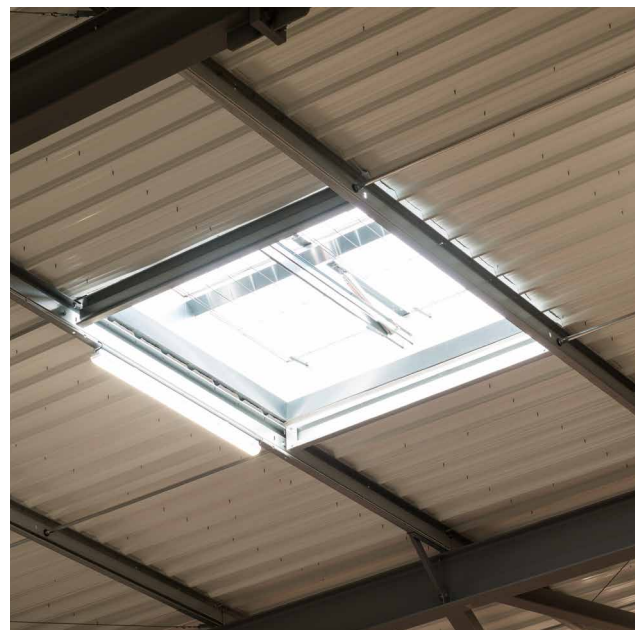
*Solutions éclairantes pour bâtiments industriels.*



*Accessoires de finitions et Isotrans - réalisation industrielle à Escles (88).*



*Faitière (panneau-tuile) pour secteur résidentiel.*



*Sortie de toiture pour bâtiment industriel de stockage.*



*Angles de finition pour bardage industriel.*



*Accessoires de rives pour profils de bardages industriels.*



*Panneau sandwich avec joint-creux pour bâtiment industriel.*



*Pièces de finition et système de collecte d'eaux pluviales.*



*Faitière double pour réalisation agricole.*



**Joris Ide Atlantique**

Alpha Parc Ouest, Route de Nantes, 79300 Bressuire, France  
T +33 (0)5 49 65 83 15 F +33 (0)5 49 74 10 55 [jiatlantique@jorisode.fr](mailto:jiatlantique@jorisode.fr)

**Joris Ide Auvergne-Sud Est**

Z.I. Les Bonnes, 43410 Lempdes sur Allagnon, France  
T +33 (0)4 71 74 61 00 F +33 (0)4 71 74 61 01 [jiauvergne@jorisode.fr](mailto:jiauvergne@jorisode.fr)

61 Route de Camsaud, 84700 Sorgues, France  
T +33 (0)4 90 39 94 95 F +33 (0)4 90 48 17 55

**Joris Ide Bretagne**

Parc d'activités de Bel-Air, 22600 Saint-Caradec, France  
T +33 (0)2 96 25 09 00 F +33 (0)2 96 25 08 57 [jibretagne@jorisode.fr](mailto:jibretagne@jorisode.fr)

Allée des Châtaigniers, 14310 Villers-bocage, France  
T +33 (0)2 21 38 00 00 F +33 (0)2 34 88 53 92 [jinormandie@jorisode.fr](mailto:jinormandie@jorisode.fr)

**Joris Ide Est**

18 Rue du moulin, Chemin Departemental, 51300 Bignicourt-sur-Marne, France  
T +33 (0)3 26 74 37 40 F +33 (0)3 26 74 37 41 [jiest@jorisode.fr](mailto:jiest@jorisode.fr)

**Joris Ide Sud Ouest**

199 Rodeo Sud, 40700 Hagetmau, France  
T +33 (0)5 58 79 80 90 F +33 (0)5 58 79 86 02 [jisudouest@jorisode.fr](mailto:jisudouest@jorisode.fr)

Z.I. de novital, 40 chemin de casselèvres, 31790 Saint Jory, France  
T +33 (0)5 34 27 68 68 F +33 (0)5 34 27 68 69

**Jl Nord**

Parc d'activité de la Vallée de l'Escaut, Z.I. N9 Est, 59264 Onnaing, France  
T +33 (0)3 27 45 54 54 F +33 (0)3 27 45 59 59 [JINord@jorisode.fr](mailto:JINord@jorisode.fr)

**Joris Ide nv/sa**

Hille 174, 8750 Zwevezele, Belgique  
T +32 (0)51 61 07 77 F +32 (0)51 61 07 79 [info@jorisode.be](mailto:info@jorisode.be)